

目指せ *Dentures Architect* 義歯建築家[®]

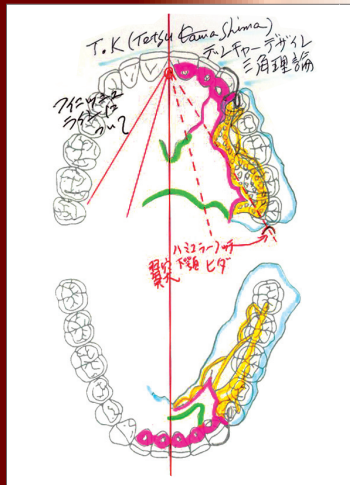
T.K.M.Denture Design 三角理論

歯科医師
歯科技工士
向け

臨床設計6か月マスターコース

義歯建築家

人口動態の変化は加速度を増して、それにより“超”高齢社会における欠損補綴も激変しています。
現代歯科医療の進歩により高齢者の義歯傾向は、総義歯と局部床義歯の融合した“創”義歯学へと移行します。
そこで、多数歯欠損の新たな“創”義歯建築家の道が登場しなければなりません。
義歯に生命力を充てる専門家が登場することで、患者さんの前でスラスラと生命維持装置、いわゆる臨床設計図を書ける能力を具備しませんか？
世界で初めて、患者さん想いの「義歯建築家」マスターコースをここに開講します。



土日 2日間のスケジュール 第1日目 10:00~17:00 第2日目 10:00~16:00

第5期	定員4名	全6回
回	日程	
初回	2025年1月18日・19日	
第2回	2025年2月1日・2日	
第3回	2025年3月1日・2日	
第4回	2025年4月5日・6日	
第5回	2025年5月17日・18日	
第6回	2025年6月7日・8日	

第6期	定員4名	全6回
回	日程	
初回	2025年7月5日・6日	
第2回	2025年8月2日・3日	
第3回	2025年9月6日・7日	
第4回	2025年10月4日・5日	
第5回	2025年11月1日・2日 2025年11月15日,16日	
第6回	2025年12月6日・7日	

カリキュラム	
第1回	義歯建築家について T. K.デザイン三角理論について
第2回	上顎 総義歯を総義歯として金属床制作 精密鑄造から仕上げ研磨まで
第3回	各臨床ケースのサベイングと着脱方向について 基本設計の手順と各構成要素の描記トレーニング
第4回	レストレーションと最終設計に向けた描記トレーニング 習慣性咬合とDesignについて
第5回	多数歯欠損(少数残存歯)への対応Designについて 精密鑄造から仕上げ研磨まで
第6回	歯科医師の仕事は印象採得と咬合採得 義歯建築家の登場

受講料 全6回 ※材料費・テキスト代込
※1回ごとのお支払いは▶122,500円(税込)

■受講料振込先
みずほ銀行 川越支店(273) 普通口座1124984
川島セミナー 川島哲
※受講料のお支払いは、1回ごともしくは全額支払いも選択できます

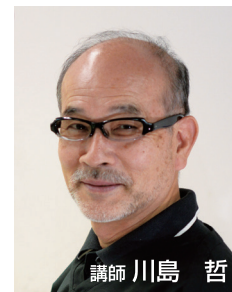
■研修会場: 有限会社ユニテント

義歯建築家
川島セミナー
Kawashima Seminar
Tetsu Kawashima

■主催 川島セミナー事務局
〒350-1121埼玉県川越市脇田新町5-13
TEL049-244-5200 / FAX 049-244-1023
E-mail:tetsu108@orion.ocn.ne.jp

■協賛 一般社団法人 JSD 日本補綴構造設計士協会

■スタッフ
有限会社 ユニテント
伊藤貴也



申込方法 お申込は下記内容を記入の上、**FAX**または**メール**をお送りください。 **FAX** 049-244-1023 **Mail** tetsu108@orion.ocn.ne.jp

※右記2次元バーコードからアクセス可能です



フリガナ		〒		希望の期
氏名		住所		第5期
電話番号		メールアドレス		第6期